

ECO VILLAGE 春日

2邸同時

平屋と2階建を隣同士で比べられる

「木の家」くらべて参観会

あなたはどっち派？

4/28(土) ~ 5/6(日)

平屋・2階建それぞれで実際の生活を想定した等身大プラン。

4人家族の具体的な暮らしをイメージしながら、

2つの住まいをご体感ください。



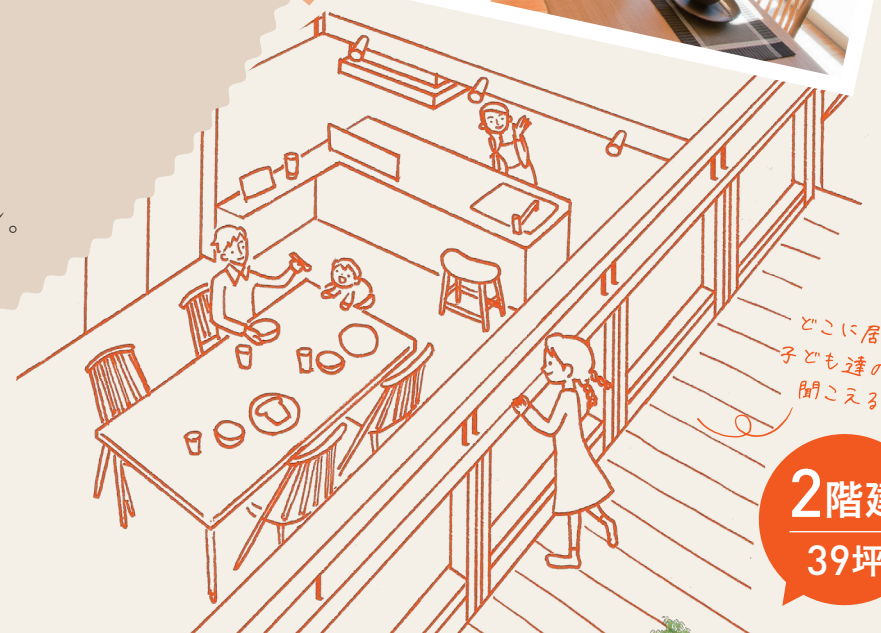
「平屋だからこそ！」を活かした
キッチンを中心にぐるぐる回る！
家事や片づけがラクチンな平屋



平屋
27坪



エコワークスの
設計士が「いいね！」を
詰め込んだベストプラン☆
吹抜けとロフトでタテのスペースを
上手に活用した大きな窓の明るい2階建



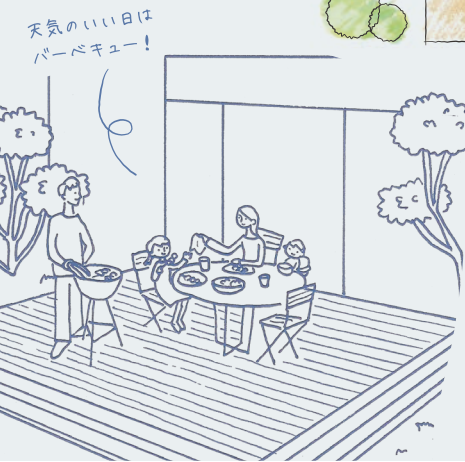
2階建
39坪



コンパクトだけど 広く開放的な平屋

HIRAYA
3LDK+SIC
SIC:シューズインクローク
【約27坪】

LDKにはアイランド型キッチンを中心に高低差を設けることで、空間の開放感を高めています。リビングに接する仕切りのない子ども部屋、いたづらに廊下を作らないスムーズな動線など、随所に家族の快適性を追求しています。



天気のいい日は
バーベキュー!



みんなで楽しく
ごはん。



シューズイン クローク

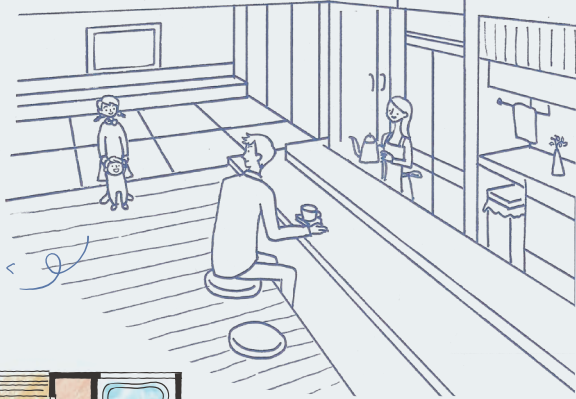
シューズ、アウター、ガーデニング道具などをひとまとめに収納できるウォークインタイプの玄関クロークです。

ウッドデッキ

リビングとつながる広々としたウッドデッキはアウトドアリビングとして多目的に活用できます。

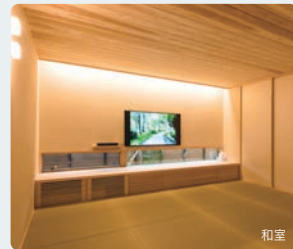


遊具も入る
広々スペース



床座&和室リビング

リビングにはキッチンを中心とした床座のカウンターダイニングと和室を設けることで、空間の仕切りと一体感を両立させています。



和室

家づくりのアイデア 満載の2階建

2KAI
DATE
4LDK+書斎+ロフト+2WIC
WIC:ウォークインクローゼット
【約39坪】

エアコン1台で家全体を快適な温度に保つため、できるだけ間仕切りをなくし、吹抜けを設けることで室温のムラをなくします。子ども部屋も仕切りをつくらず、お子様の成長にあわせて可変できる間取りに、空間を広く取るためロフト収納も設置しています。

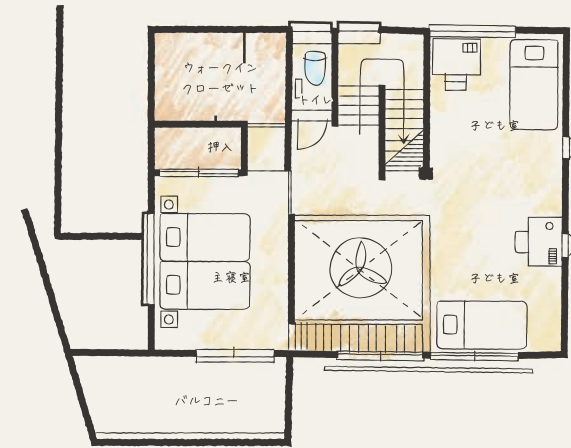


ウォークインクローゼット

パントリーとしても、家事スペースとしても使用可能なウォークインクローゼットは通り抜けができるよう動線を確保しています。



通り抜けで
家事もラクチン♪

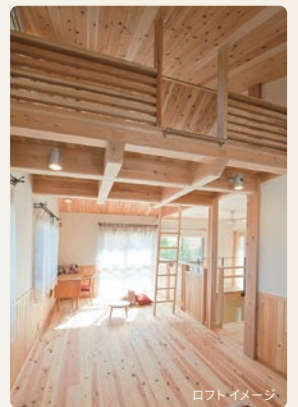


高さを活かした
ロフトスペース



ロフト

子ども部屋を広く取るため、ロフト収納を設置。子どもの遊び場の空間としても利用できます。



ロフトイメージ

自然素材でつくる。赤ちゃんにも安心な無垢の住まい。

木の香りと手触りがちがう天然乾燥無垢材
家をつくる木材の中心は、熊本産の杉を化石燃料を使わず自然エネルギー(太陽と風)でじっくり時間をかけて乾燥・熟成させた天然乾燥無垢材。香り・手触り・色艶が違います。



※1 乾燥工程において過半が天然乾燥ですが一部低温乾燥も含まれます。 ※2 合板ゼロはオプション仕様及び構造部分などに一部例外もございます。

独自の産直木材流通システム

木材産地に工場を設置し、産地から木材(森林認証材等)を直接買い付け、乾燥・加工して山から届ける「産直木材流通システム」を構築。中間コストを削減することで、より高品質な木材を供給いたします。



ウッドデザイン賞・キッズデザイン賞の ダブル受賞を達成。



私たちがお届けする「木の住まい」、その品質基準は赤ちゃんです。赤ちゃんのために、「きれい」「すこやか」「あたたかい」の3つの基準を約束しています。赤ちゃんから大人まで健康的で快適に暮らせる家族にやさしい住まいは、公にも認められ、第2回「ウッドデザイン賞」、第10回「キッズデザイン賞」のダブル受賞を達成しました。

